

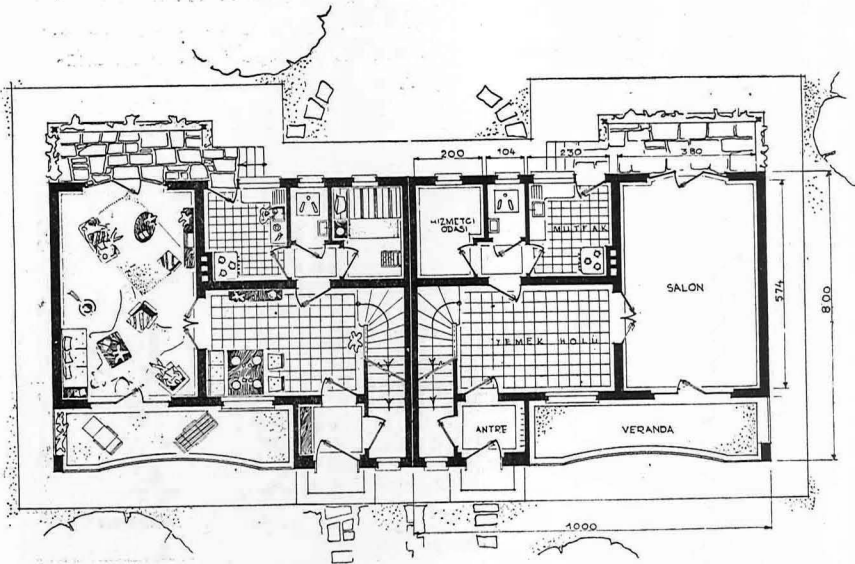


## İŞ BANKASI İKRAMIYE EVLERİ (Kavaklıdere - Ankara)

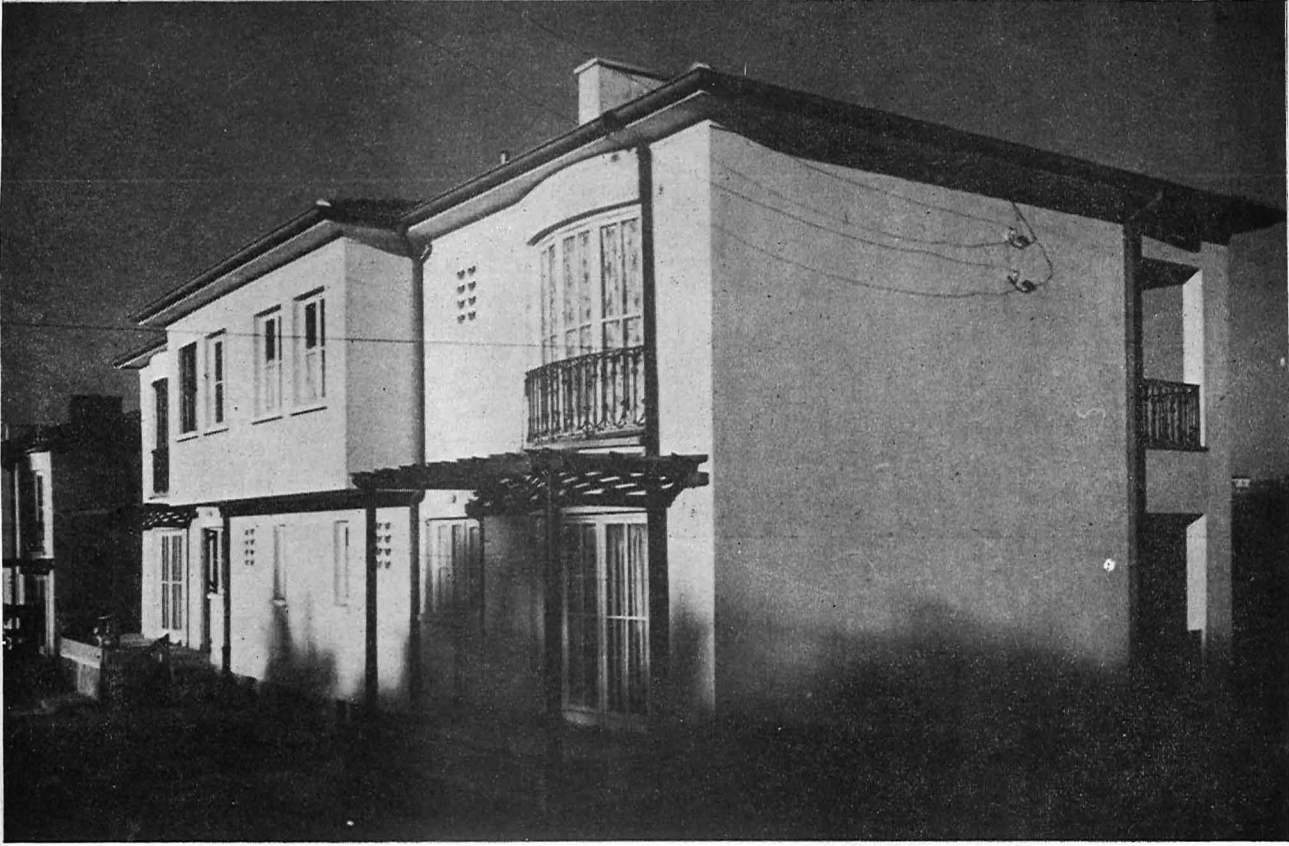
Proje ve tatbik : Haymil İnş. Ltd. Şti.

Türkiye İş Bankasının Ankara ve İstanbul'da yaptırdığı ikramiye evleri muayyen bir programa ve arsa

vaziyetine göre şekillendirilmektedir. Bu sayfalarda görülen ve 1952 de inşası biten iki tip, arsadan tasarruf



İkiz evler  
Zemin kat planı



Arka cephe

maksadile ikiz evler halinde yapılmıştır.

Bu evler orta halli bir ailenin ihtiyacına göre ayarlanarak alt katta bir salon, bir yemek holü, bir mutfak ve hizmetçi odası, üst katta da iki veya üç yatak odası ve bir banyoyu ihtiva etmek üzere tertiplenmiştir.

Binalara teras, balkon, pergola gibi iktisadi motif-

lerle hususiyet verilmeye çalışılmıştır. Bu binaların her birinin maliyetinin 25.000 lirayı geçmemesi göz önünde tutularak binalar ona göre ebatlandırılmıştır. Kalorifer ve parkeden başka her türlü konforu haiz olan evlerde alt kat mozaik veya karosiman, üst kat ise şap üstüne limolom kaplanmıştır. Evlere Ankarada son zamanlarda çok aranan basit birer şömine ilâve edilmiştir.

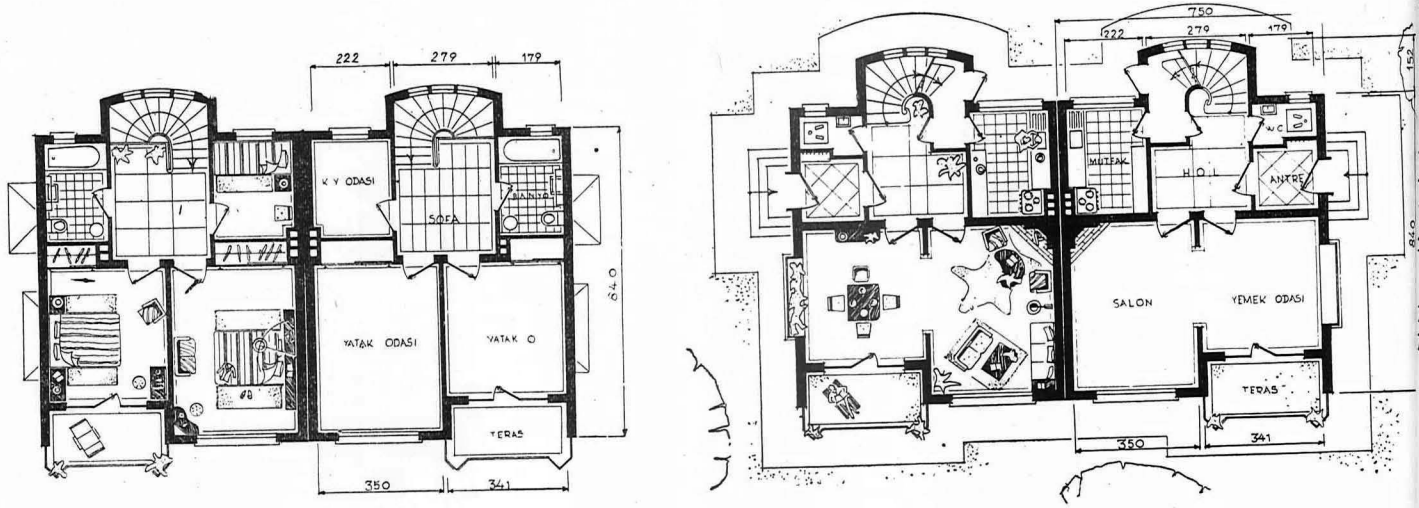
İkiz evler  
Birinci kat plânı



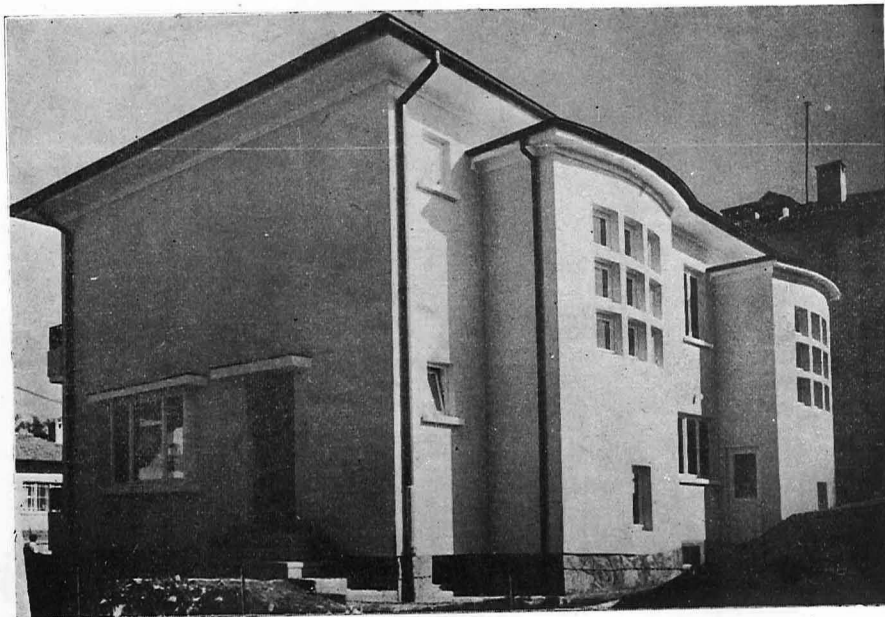


İŞ BANKASI  
İKRAMİYE EVLERİ

Proje ve Kontrol:  
Haymil İnşaat Ltd. Ortaklığı



Kat plânları



Arka cepheler