



TÜRKİYE İŞ BANKASI A.Ş.
İKRAMIYE APARTMANLARI MAHALLESİ

(F E N E R Y O L U)

Mimarları : Proje : KADRİ ERKMAN
Tatbik : T. İŞ BANKASI FEN HEYETİ

Mahallenin mevkii : Kadıköy semtinde Kayışdağı caddesi üzerinde Feneryolunda itibarlı bir muhittedir.

Şehircilik Projeleri : Mevzii imar plânı şeklinde olmayıp, İstanbul Belediyesi Plân-lama Müdürlüğü tarafından hazırlanan, nâ-zım plâna uygun olarak tanzim edilmiştir. Ancak bütün arazinin umumî park karakterini muhafaza edebilmek için parselleri birbirinden ayıracak bir hudutlama yapılmamıştır. Mahallenin derinliğine perspektiflerini bozmamak için de, müştemilâtının kitle kompozisyonlarına azamî itina gösterilmiştir. Civarın mer'î imar plânı ve talimatna-

me hükümlerine uyulması mecburiyeti irtifalarla oynamak suretiyle bir kompozisyon yapılmasını engellemiştir. İnşaat emsali % 25, bina irtifaları H = 9.50 mt. dür.

Vaziyet plânı bütün olmakla beraber, mahalle iki kısımda etüd ve inşa olunmuştur. Yeknesaklığı bozmak için binaların mimarî projeleri üç tip olarak tanzim olunmuştur. A, B ve C tipleri.

A tipi bloklar : Bir katta iki dairesi olup, beher dairenin inşaat alanı brüt olarak 100.— m² dir.

Plân tertibi basit ve kullanışlıdır. Bir salon iki yatak odası, gömme banyo ve mutfaktan ibaret hacimlerin, fonksiyonu

icabı birbirleriyle olan irtibatları en iyi kullanma imkânını sağlayacak şekilde düşünülmüştür.

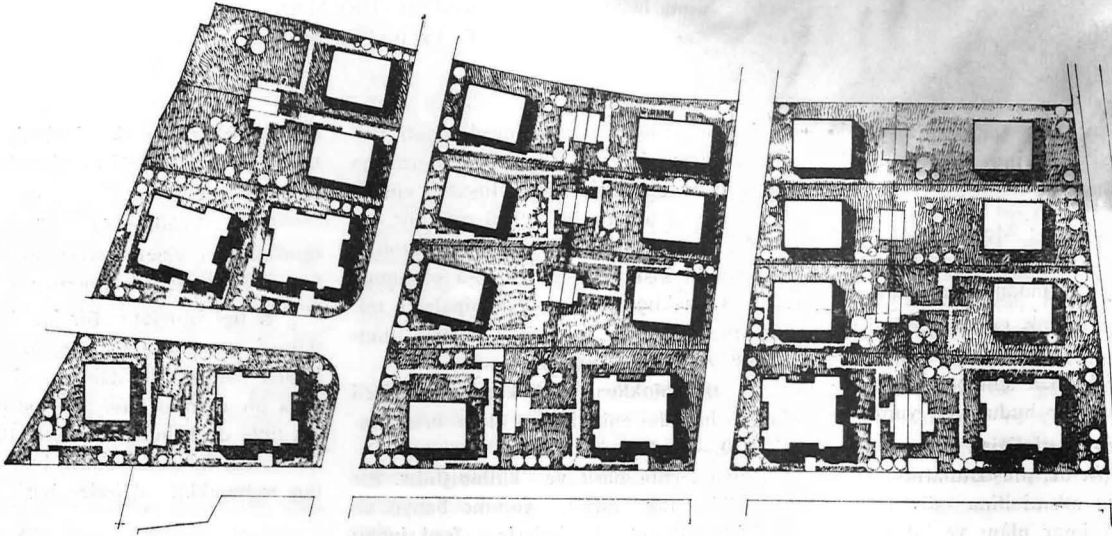
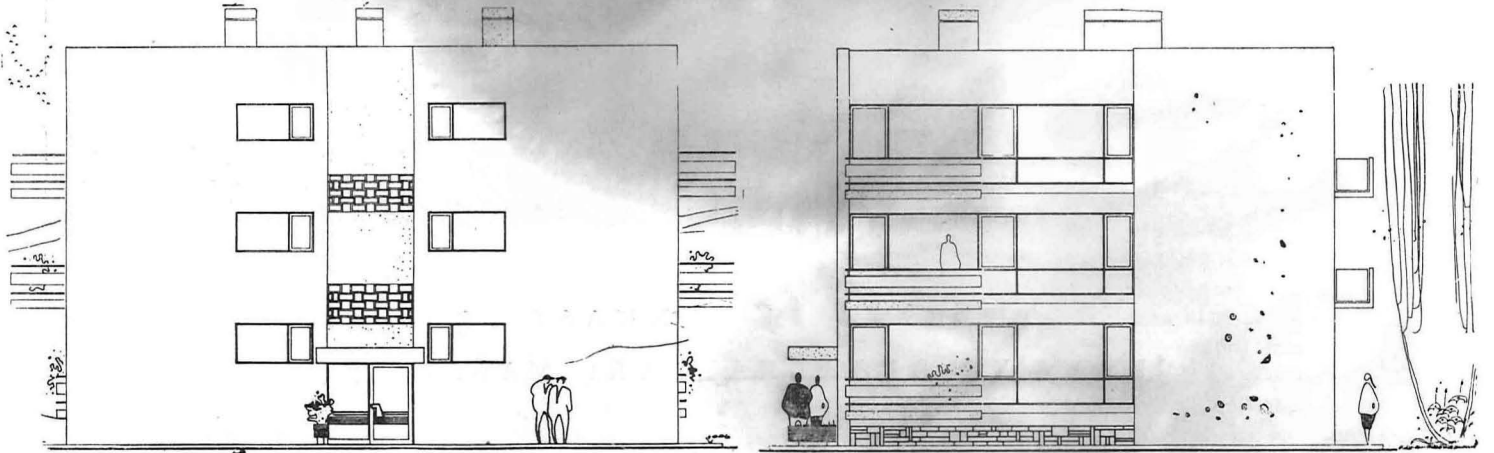
Yatak odalarında gömme dolaplar, mutfaklarda yeteri kadar tezgâh, asma dolap ve raflar tertip olunmuştur.

B tipi bloklar : Bir kat üzerinde dört dairesi olup, zengin antre, merdiven holleri, kapıcı daireleri ile daha zengin ve daha değişik bir mimarî plân anlayışı getirmektedir. Bu tipte de beher daire brüt 100.— m² dir. Bir salon, iki yatak odası, banyo ve mutfaktan müteşekkil daireler basit ve kullanışlı

(Devamı 167 de)



A tipi apartmanlarının
görünüüü



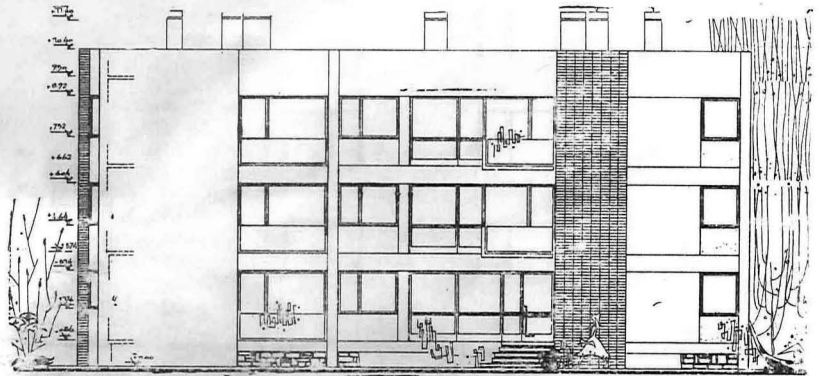
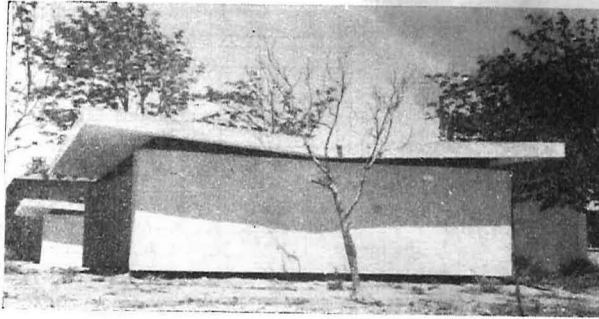
Vaziyet plâni

1 : 2000

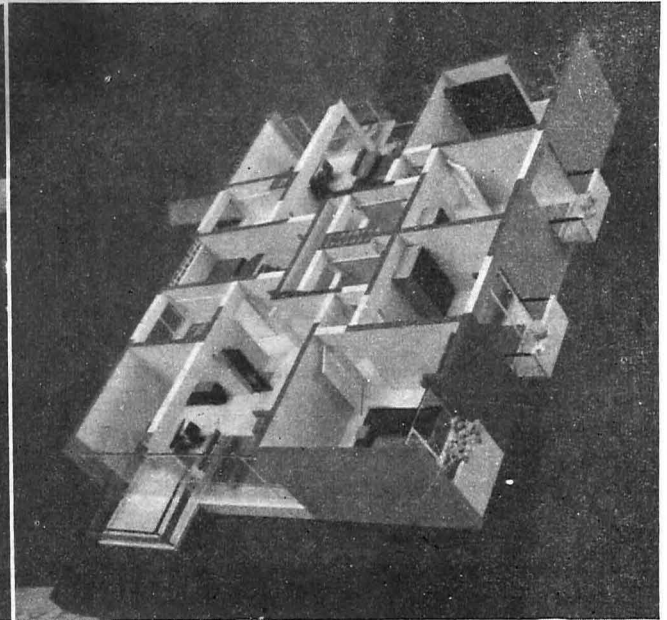
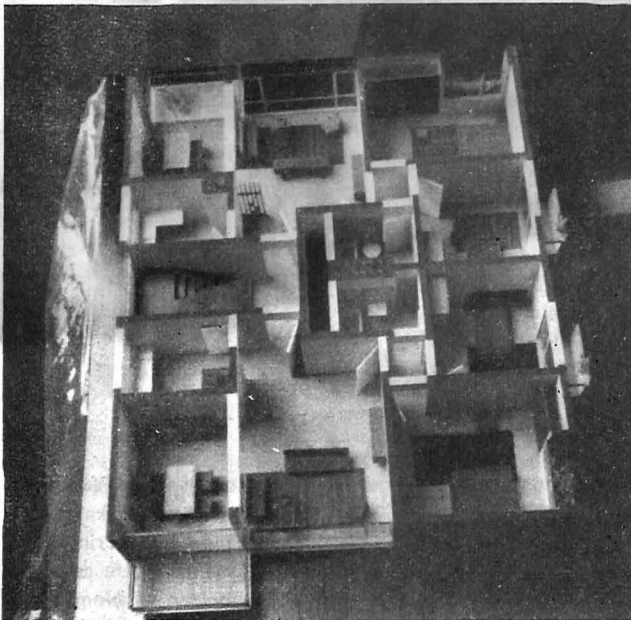
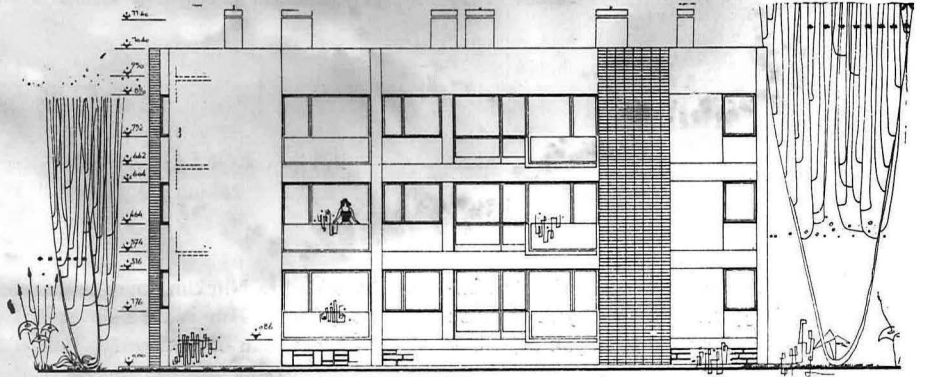


B tipi kat plânları
ve elevasyonları

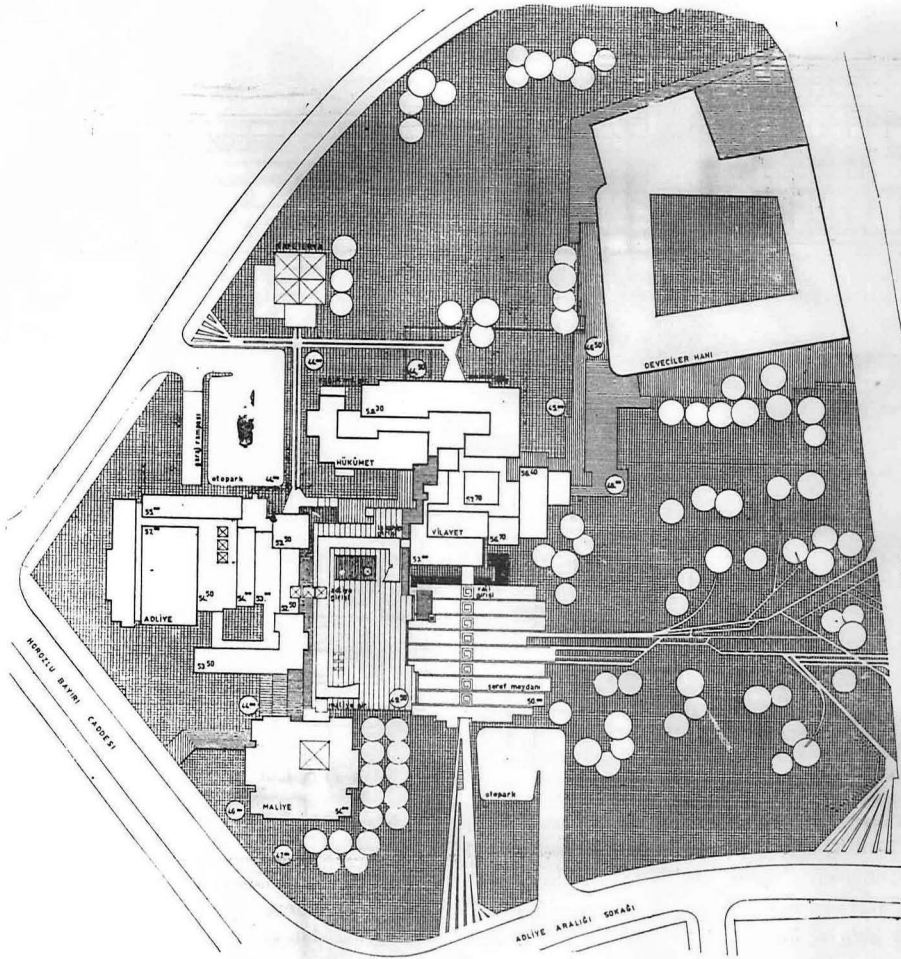
1 : 250



B tipi görünüş elevasyon
ve maketi



B tipi maketi



2. ÖDÜL

Mimarları :

YILMAZ SANLI İ. T. Ü.
YILMAZ TUNCER İ. T. Ü.
GÜNER ACAR İ. T. Ü.

Vaziyet plânı

1 : 1500

(Baştarafı 145' sahifede)

tanzim olunmuştur. Yatak odaları gömme dolaplı, banyoları gömme hususî nişler içinde, mutfakları bol tezgâh ve asma raflıdır.

C tipi bloklar : A tipi blokların, eb'ad değişikliği yapılmış bir özel halidir. Bütün bloklarda, mevkiinin yeşilliği ve tabii manzaraları göz önüne alınarak yaşanan hacimlerde dış mekâna açılan elemanlar döşemelere kadar indirilmek suretiyle, dış mekân ile iç mekânın en iyi irtibatları aranmıştır.

İnşaat ve malzeme hususiyetleri : Bütün

bloklar yarı karkas olarak inşa edilmiş olup zemin ve çatı katları döşemeleri reksdir. Bütün duvarlar delikli tuğla ile örülmüştür. Böylelikle apartmanların dışta ve içte ses ve ısı tecritleri artırılmıştır.

Çatılar teras olarak düşünülmüştür. Her dairenin takriben 3 m² civarında deposu vardır. Bu depo ve kömürlük binaları esas bloklarla bir armoni teşkil edecek tarzda tertiplenmiştir.

Cephelerde mozaik tarak sıva, süsleme elemanı prese tuğla kullanılmıştır. Doğramalar ahşaptır. Dahilde banyolar ve mutfaklar fayans kaplıdır. Diğer kısımlar sıva

ve badanadır. Hol ve antrelerde sunî mermer kullanılmıştır.

Bütün mahalle 26.400.— m² arazi üzerinde yayılmış 15 adet A tipi, 6 adet B tipi ve 1 adet C tipi olmak üzere 22 adet blokta teşekkül etmiş, 162 dairelik bir sitedir.

Ayrıca 6 adet kapıcı dairesi ile 22 adet kömürlük bloku da vardır.

Bütün bu vasıfları ile Türkiye İş Bankası A.Ş. nin Feneryolu İkrâmiye Evleri Mahallesi modern mimarının en iyi örneklerinden biridir.

TÜRKİYE İŞ BANKASI A.Ş.
İnşaat ve Emlâk Müdür Muavini